

# 特許出願済 次世代型 細胞培養用ディッシュ登場

研究を楽しもう  
その⑧  
“あたりまえ”を見直す  
「ディッシュ革命」  
の提案

楽しく明るく実験すれば、いい結果が出るはず。  
サンプラテックではそんな「研究を楽しもう」をコンセプトにした  
商品開発をシリーズでお送りしています。



サンプル  
配布中!

詳しくは↓

サンプラテック シェルディッシュ

検索

# SHELLDISH™ シェルディッシュ

9020-C〔細胞培養用〕

- 有効培養面積 41.26cm<sup>2</sup>
- 培養面特殊表面処理
- ポリスチレン 鏡面仕上げ
- 放射線滅菌済
- 外寸:直径92mm×高さ20mm
- 内寸:直径72mm×高さ16mm

## 機能性と作業性を追求した新しいコンセプト

### インデックス

メモ書きができるスペースが本体についているので管理しやすく、フタの取り違えの心配なし。



### コンタミしにくい

本体やフタの縁に指が触れにくい構造で、コンタミを気にせず持ちやすい設計になっています。



### ロック機能

指一本でフタを回転させるだけでロック⇔解除が可能。ロックすれば持ち上げた際本体が落下しません。



### ちょこっと開け

指一本でフタの開閉ができます。作業効率化とコンタミリスク軽減に! また、フタを少しだけ開けたまま保持することもできます。



# 従来品とここが違う! *SHELLDISH™* の使えるポイント

従来品



*SHELLDISH™* <シェルディッシュ>

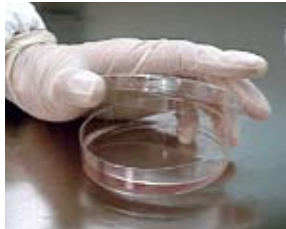


本体とフタがすぐに外れてしまう問題点がありました。



## ハンドリングが改善

数個まとめて持ち上げた時に下段が持ち上がっていない、または本体を持ち損なって落としてしまった…こんな問題を改善。ロック機能が付いたシェルディッシュはフタと本体が外れる心配がありません。



練習が必要な程、繊細な操作が必要でした。



## ピペット操作の向上

コンタミないように器用なハンドリング操作でピペット操作することが必要でしたが、ワンハンドで素早くフタを開け、ピペット操作が出来る構造です。もちろんコンタミリスクも激減!



スタッキングするとせっかくのメモが隠れてしまいます。

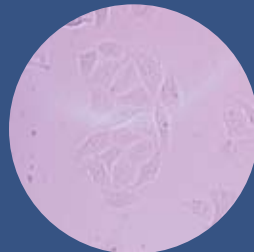


## 識別しやすい構造

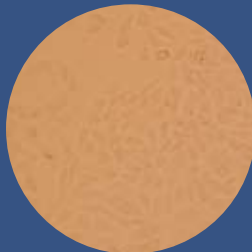
スタッキングすると外から識別出来ない、またフタの取り違いによるミスを防止するため、本体側にインデックスを設置。スタッキングしてもインデックス部分が見えやすく識別管理機能に優れます。

## *SHELLDISH™* を用いた 細胞培養試験結果

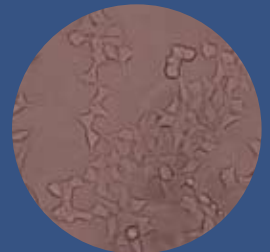
培養面を親水化処理していますので、細胞接着性に優れ、安定した培養を実現することが可能です。ホームページより他社比較データのダウンロードが可能です。詳しくは下記URLよりシェルディッシュの特集をご覧ください。



HeLa細胞



CHO細胞



HEK293細胞

>> <http://www.sanplatec.co.jp/showPage.asp?pname=shelldish.html>

HP内でサンプル請求も受付中!

## シェルディッシュ

*SHELLDISH™*

コード	26000	26001
規格	9020-C(細胞培養用) ケース	9020-C(細胞培養用) パック
入り数	200枚 / ケース (10枚 / 袋×20)	10枚 / 袋
標準小売価格 (1個当たり)	¥32,000 (¥160) XC	¥1,800 (¥180) XC

- 有効培養面積 41.26cm<sup>2</sup>
- 培養面特殊表面処理
- ポリスチレン 鏡面仕上げ
- 放射線滅菌済
- 外寸: 直径92mm×高さ20mm
- 内寸: 直径72mm×高さ16mm

※本製品は研究用であり、人体への使用や治療を目的とする用途には使用できません。

プラスチック製理化学機器メーカー ～おかげさまで50周年～

ISO 9001:2008 認証取得  
製造・販売元  株式会社 **サンプラテック**

- 本社 … ☎ (06) 6353-5141 FAX (06) 6353-5975
- 東京支店 … ☎ (03) 3252-4461(代) (03) 3252-4489(営) FAX (03) 3252-4462
- 名古屋支店 … ☎ (052) 962-0291(代) (052) 962-0323(営) FAX (052) 962-0293

〈公式 HP : ブラドットコム〉

[plc.com](http://plc.com)

サンプラテック |

検索

取扱販売店

1005MA10000